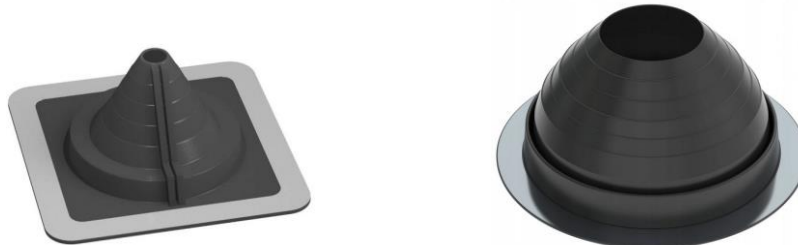


KARTA TECHNICZNA

GUMY EPDM MFE-2; MFE-3

Gumy MFE służą do uszczelnienia przejścia przez dach dla wszelkiego rodzaju anten, słupków, rur wyprowadzających kondensat. Mogą być stosowane na pokryciach falistych z blachy stalowej – blachodachówkach, blachach trapezowych. Należy sprawdzić średnicę przeprowadzanego przez dach elementu i na tej podstawie dobrać odpowiedni rozmiar gumy EPDM.



Kod i nazwa produktu	MFE-2 kołnierz uszczelniający EPDM	MFE-3 kołnierz uszczelniający EPDM
Zakres średnic	40 – 100 mm	75 – 160 mm
Materiał	guma EPDM i opaska z aluminium	guma EPDM i opaska z aluminium
Grubość materiału EPDM	2mm	2,5 mm
Wymiar podstawy	20 x 20 cm	Φ 23 cm

Specyfikacja techniczna materiału EPDM:

Obszar testów	Metoda testowania	Jednostka	Specyfikacja	Wynik testu
Gęstość	ASTM D1250	g/cm ³	1,3	1,3
Twardość SHORE A	ASTM D2240		60±5	62
Wytrzymałość na rozciąganie	ASTM D412	Psi	≥1400	1598
Wydłużenie	ASTM D412	%	≥350	740
Odporność na rozdzielanie	ASTM D624	ppi	190	205
Odporność na ozonowanie	ASTM D1149		7 dni/ stężenie ozonu 100 pphm, 100 F, 50% rozciągnięcia	Brak pęknięć, zdany
Kruchość w niskich temperaturach	ASTM D2137		-50°C	Zdany
Kruchość w wysokich temperaturach	ASTM D2137		150°C	Zdany
Przepuszczalność pary wodnej	E-96		2	0,99
Starzenie termiczne	ASTM D578		28 dni w temp 115°C	Zdany
Wodoszczelność – 7 dni w temp. 70°C	ASTM D471	%	-2 do +8	0,72
Test UV			60°C, 200 h, długość fali UV 313 nm	Bez zmian, zdany