

# W35+

## PROFIL OKAPOWY

DLA TARASÓW I BALKONÓW  
Z POSADZKĄ PODNIESIONĄ - WENTYLOWANĄ



### ELEMENTY UZUPEŁNIAJĄCE:



Profil nacinany W35+



NZ W35+/90  
narożnik zewnętrzny 90°



NW W35+/90  
narożnik wewnętrzny 90°



NZ W35+/135  
narożnik zewnętrzny 135°



NW W35+/135  
narożnik wewnętrzny 135°



LW35+  
łącznik do W35+



OP W35+  
odbojnik

### Narożniki łączące profil W35+ z profilem bocznym W35B



NZ W35+W35B/90 LEWY  
narożnik łączący

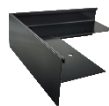


NZ W35+W35B/90 PRAWY  
narożnik łączący

### W35B – profil boczny



W35B  
profil boczny



NZ W35B-W35B/90  
narożnik zewnętrzny 90°



NW W35B-W35B/90  
narożnik wewnętrzny 90°



LW35B  
łącznik do W35B



OP W35B  
zakończenia przyścienne

### ZASTOSOWANIE:

Profil okapowy W35+ wykonany jest z wysokiej jakości stopu aluminium pokrytego warstwą konwersyjną i wykończony dekoracyjno-ochronną powłoką poliestrową, zapewniającą odporność na korozję oraz warunki atmosferyczne. Przeznaczony jest do wykończenia krawędzi tarasów, balkonów z posadzką podniesioną – wentylowaną z płytek ceramicznych grubowarstwowych, kamiennych lub betonowych układanych na podkładkach tarasowych SMART. Rodzaj izolacji zalecany do tego typu posadzek to membrany np: PVC, EPDM lub właściwe zaprawy uszczelniające. Unikatowa budowa profilu W35+ i zastosowanie taśmy RENOPLAST CLEVER lub kołnierzy EPDM/PVC, daje całkowitą szczelność połączenia profilu z hydroizolacją. Profil posiada otwory odwadniające z systemem dodatkowego odwodnienia poprzez otwory przelewowe, w przypadku braku drożności głównych otworów odwadniających. Konstrukcja profilu umożliwia montaż systemowej rynny RENOPLAST R50.

### WŁAŚCIWOŚCI:

- skuteczne odprowadzenie wody oraz szczelność w strefie okapowej
- odporność na korozję oraz czynniki atmosferyczne
- optymalny kształt dopasowany do podstawek Renoplast SMART
- możliwość montażu systemu rynnowego Renoplast R50

### DANE TECHNICZNE:

BAZA	stop aluminium z warstwą konwersyjną pokryty powłoką poliestrową
MASA	ok. 950 g/m
GRUBOŚĆ POWŁOKI	ok. 60 µm

### KOLORYSTYKA :

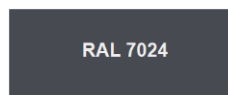
Kolory podstawowe:



RAL 8019



RAL 7037



RAL 7024

Prezentowana kolorystyka jest poglądowa.

Połysk powłoki: Satyna. Pozostałe kolory z palety RAL dostępne są na zamówienie

### RODZAJ PODŁAŻA:

Podkłady cementowe, inne podłoża posiadające odpowiednią sztywność i nośność.

### PRZYGOTOWANIE PODŁOŻA:

Podłoże musi być nośne, równe i wolne od zanieczyszczeń. Podkłady cementowe powinny być związane, wysezonowane, z właściwie wykonanymi dylatacjami. Wzdłuż krawędzi balkonu, na szerokość montowanego profilu (80 mm), podłoże powinno posiadać uskok (obniżenie ok. 3 mm) tak, aby po montażu profilu jego powierzchnia licowała się z płaszczyzną podkładu. Podłoże musi być równe, równe i wolne od zanieczyszczeń. Podkłady cementowe powinny być związane, wysezonowane, z właściwie wykonanymi dylatacjami. Wzdłuż krawędzi balkonu, na szerokości montowanego profilu (80 mm), podłoże powinno posiadać uskok (obniżenie ok. 3 mm) tak, aby po montażu profilu jego powierzchnia licowała się z płaszczyzną podkładu. Obniżenie można wykonać za pomocą szablonów montażowych Renoplast odpowiednio:

1. W przypadku nowo wykonywanego podkładu cementowego poprzez wtopienie szablonu montażowego w świeżą zaprawę na czas jej wiązania.
2. W przypadku związanego podkładu cementowego poprzez ułożenie na nim szablonu montażowego i wyrównanie podkładu do jego górnej powierzchni zaprawą wyrównawczą

# W35+

## PROFIL OKAPOWY

DLA TARASÓW I BALKONÓW  
Z POSADZKĄ PODNIESIONĄ - WENTYLOWANĄ



### NARZĘDZIA:

Przymiar metrowy lub miara zwijana, piła ręczna lub mechaniczna odpowiednia do cięcia aluminium, nóż, mieszarka lub wiertarka elektryczna wolnoobrotowa, mieszadło koszyczkowe, nierdzewna paca stalowa, pędzel, szczotka malarska, szpachelka lub kielnia, naczynie z podziałką. Niedopuszczalne jest używanie do cięcia profili narzędzi powodujących efekt termiczny (nagły wzrost temperatury), np. szlifierki kątowej.

### WARUNKI WYKONANIA:

Montaż profili wykonywać w warunkach odpowiednich dla materiałów izolacyjnych i montażowych (zaprawa uszczelniająca, membrany, kleje-uszczelniacze, łączniki mechaniczne lub chemiczne, inne) zgodnie z kartami technicznymi tych materiałów. Powierzchnię szpachlowaną chronić przed nadmiernym przesuszeniem i zawilgoceniem.

### MONTAŻ:

#### Profile W35+

Prace rozpoczynamy od montażu narożników. Po ich wstępnym ustawieniu zaznaczamy miejsca mocowania mechanicznego, wiercimy otwory, usuwamy powstały urobek, osadzamy koszulki kołków rozporowych dołączonych do zestawu profili i wstępnie montujemy. Wymierzamy i docinamy odcinki proste profili W35+, tak aby na wszelkich połączeniach pozostawić przerwy dylatacyjne o szerokości 2 mm oraz uwzględnić odbojniki przyścienne OP W35+. Przykładamy docięte profile, oznaczamy i wiercimy otwory montażowe, usuwamy powstały urobek i osadzamy koszulki kołków. Wstępnie zamocowane narożniki demontujemy, następnie w usoku w podkładzie układamy cienką warstwę np. zaprawy uszczelniającej lub elastycznej masy poliuretanowej i rozpoczynamy właściwy montaż profili dbając o ich równe i proste ustawienie. W trakcie montażu na wysokości przerw dylatacyjnych mocujemy łączniki LW35+. Całość wstępnie przykręcamy do podłoża i pozostawiamy aż do związania, po tym czasie dokręcamy wkręty mocujące. Następnie na całą powierzchnię balkonu/tarasu nakładamy hydroizolację np. zaprawa uszczelniająca z odpowiednio wklejonymi taśmami wzmacniającymi lub membrany typu EPDM, PVC z kołnierzami (kołnierze lub taśmy nawlekamy na profil W35 i narożniki przed montażem do podłoża). Profil W35+ jest tak zabudowywany aby zapewnić krawędziowe oparcie płyt grubowarstwowych układanych na podstawkach SMART.

#### Profile boczne W35B

Profile boczne W35B przeznaczone są do montażu na krawędziach prostopadłych do kierunku spadku na balkonach lub tarasach. Na typowym balkonie ze spadkiem ukształtowanym w stronę krawędzi czołowej profile boczne W35B powinny być montowane na tzw. policzkach balkonowych, natomiast na krawędzi czołowej należy osadzić profile W35+. Bezpośrednie połączenie profilu W35+ z profilem W35B nie jest możliwe, w tym celu stosuje się tzw. narożniki łącznikowe np. NZ W35+W35B/90 Prawy lub Lewy. Pozwalają one na systemowe połączenie w obrębie jednego balkonu profili bocznych W35B oraz profili W35+. Do łączenia profil bocznych W35B wymagane są odrębne łączniki LW35B, a szczeliny dylatacyjne na całej długości wypełniamy poliuretanową masą uszczelniającą. Na zakończeniach profili W35B przy ścianach stosujemy dedykowane odbojniki OP W35B.

**Uwaga:** Na profilach bocznych nie ma możliwości montażu systemu rynnowego RENOPLAST R50. Nie przewiduje się łączeni z kołnierzami EPDM/PVC lub taśmą CLEVER profil bocznych W35B.

### ZALECENIA OGÓLNE - MONTAŻOWE:

W trakcie wykonywania prac chronić powłokę lakierniczą profili przed uszkodzeniem. Niedopuszczalny jest montaż uszkodzonych profili. W przypadku zabrudzenia profili, możliwie szybko czyścić wodą i tkaniną nierysującą powierzchnię. Nie wolno dopuścić aby zabrudzenia (np. zaprawami uszczelniającymi lub klejowymi) stwardniały na zewnętrznej powierzchni profili. Producent nie odpowiada za szkody wynikłe z niezgodnego z przeznaczeniem użycia wyrobu, stosowania nieodpowiednich materiałów towarzyszących i użycia niewłaściwych narzędzi. Prace prowadzić zgodnie z projektem, kartą techniczną, stosownymi normami, zasadami sztuki budowlanej, przepisami BHP.

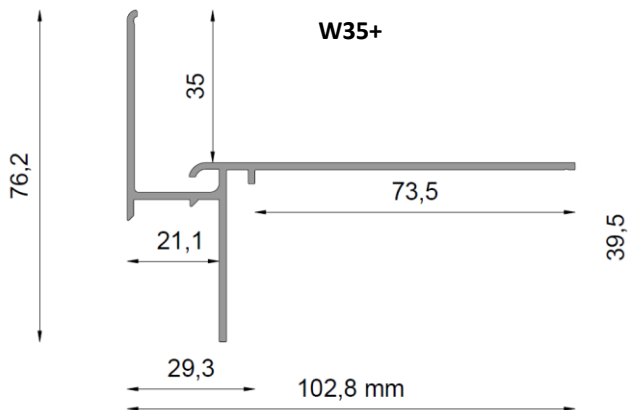
### ZALECENIA OGÓLNE - EKSPLOATACYJNE:

Mycie profili należy przeprowadzać przynajmniej dwa razy do roku. Do mycia najlepiej używać czystą wodę i tkaninę, nierysującą powierzchnię. Nie wolno stosować mocno kwaśnych lub mocno alkalicznych środków czyszczących, jak również środków powierzchniowo czynnych mogących reagować z aluminium. Nie wolno stosować organicznych rozpuszczalników zawierających estry, ketony, alkohole, związki aromatyczne, estry glikoli, węglowodory chlorowane, itp. Po każdym myciu powierzchnia musi być natychmiast spłukana czystą zimną wodą. Nie wolno stosować soli oraz substancji chemicznych do usuwania oblodzenia w pobliżu profili. Zaleca się wykonywać dwa razy w roku przeglądy techniczne balkonów i tarasów, celem sprawdzenia stanu technicznego poszczególnych elementów. W razie ujawnienia usterek, należy je możliwie szybko usunąć.

### WYMIARY:

#### PRZEKRÓJ POPRZECZNY:

Minimalna odległość na jaką profil W35+ wychodzi poza obrys balkonu/tarasu to około: 30 mm





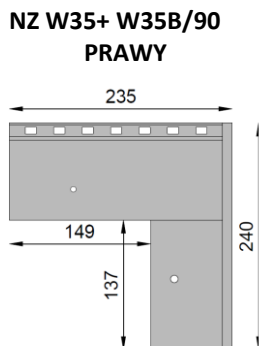
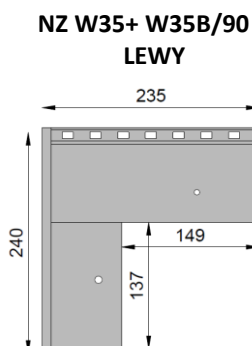
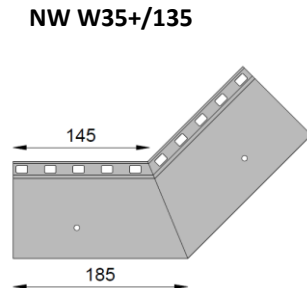
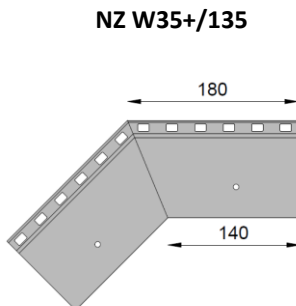
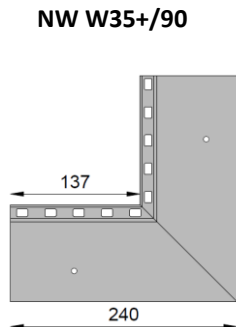
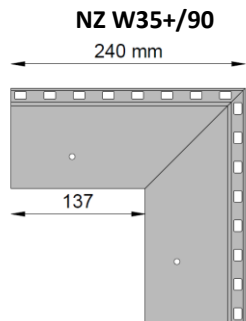
# W35+

## PROFIL OKAPOWY

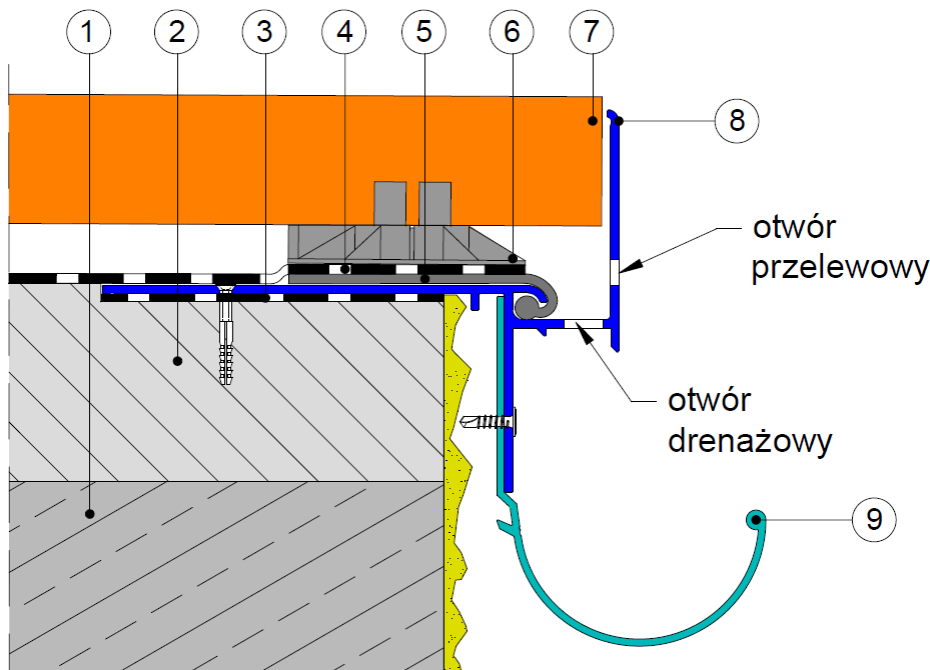
DLA TARASÓW I BALKONÓW  
Z POSADZKĄ PODNIESIONĄ - WENTYLOWANĄ



### NAROŻNIKI RZUTY:



### PRZYKŁAD ZASTOSOWANIA:



1. Płyta balkonowa
2. Wylewka spadkowa
3. Masa elastyczna lub zaprawa uszczelniająca
4. Membrana EPDM
5. Kołnierz EPDM
6. Podstawka RENOPLAST SMART
7. Płytką grubowarstwowa
8. Profil RENOPLAST W35+
9. Rynna aluminiowa RENOPLAST R50

## Renoplast

RENOPLAST Sp. z o.o.

Ul. Fabryczna 14, 34-300 Żywiec

Tel. 33 863-78 89

NIP 553-23-28-471

[biuro@renoplast.pl](mailto:biuro@renoplast.pl)

[www.renoplast.pl](http://www.renoplast.pl)

#### Uwagi:

Wersja 20.10.2021. Wraz wydaniem niniejszej „Karty Technicznej”, poprzednia karta traci ważność.

Powyższe informacje dotyczą jedynie ogólnych warunków zastosowania naszych produktów i nie zastępują projektu technicznego. W przypadku użycia w innych warunkach, wykonawca zobowiązany jest do sprawdzenia, czy produkty Renoplast są właściwe do zastosowania w tych warunkach.

Do współpracy z wyrobami firmy Renoplast zaleca się stosowanie materiałów sprawdzonych producentów. Odpowiedzialność Renoplast Sp. z o.o. co do zakresu i rodzaju podanych informacji może dotyczyć jedynie roszczeń w przypadku rażącego zawinięcia (działania umyślnego lub niedbalstwa).